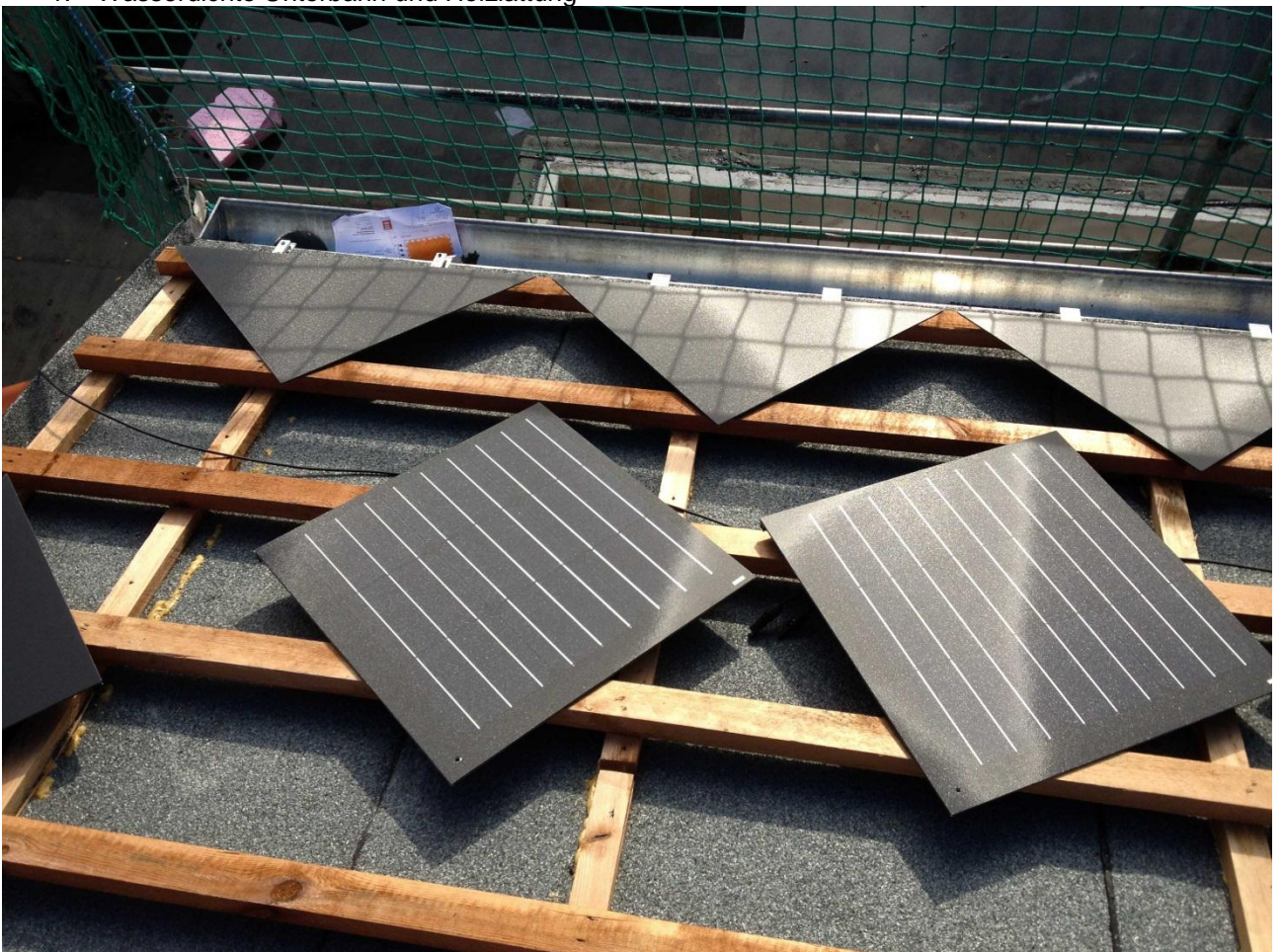


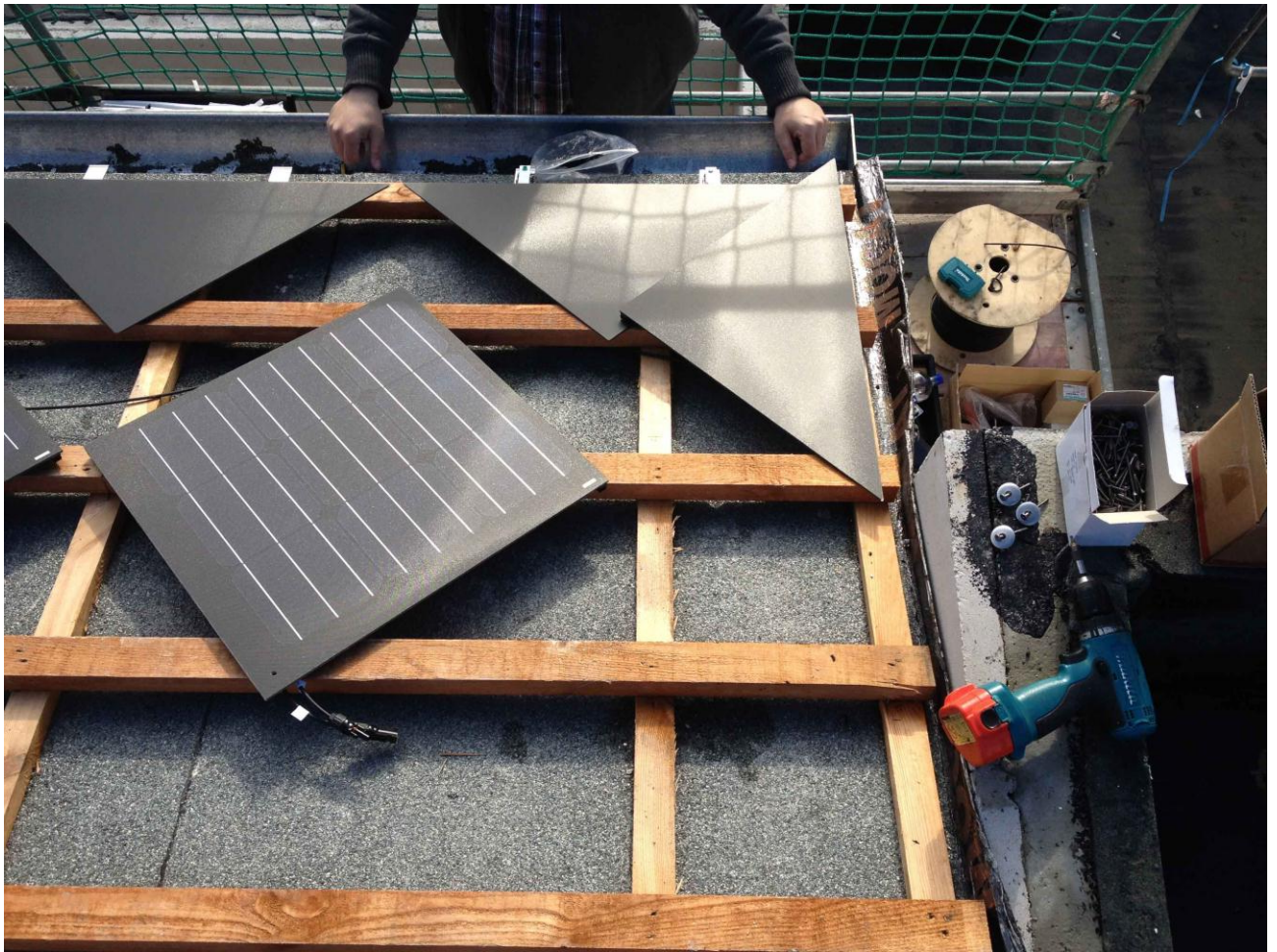
Montage SolteQ-Quad-Energiedach



1. Wasserdichte Unterbahn und Holzlattung



2. Den unteren Rand mit halben Elementen belegen



3. Eck-Elemente unten legen



4. Jetzt von unten nach oben die Reihen legen. Dabei immer die Spannungen messen.



4.1 Stecker zusammenstecken



4.2 PV-Schindeln in die Traglattung einhängen



4.3 Mit Spezialschraube fixieren – fertig !



Spezialschraube mit Federdichtung



5. Weiter nach oben aufbauen





6. Perfekte Auflage der Spezialdichtung gegen Wasser und mechanische Stöße



7. Fertiges Dach